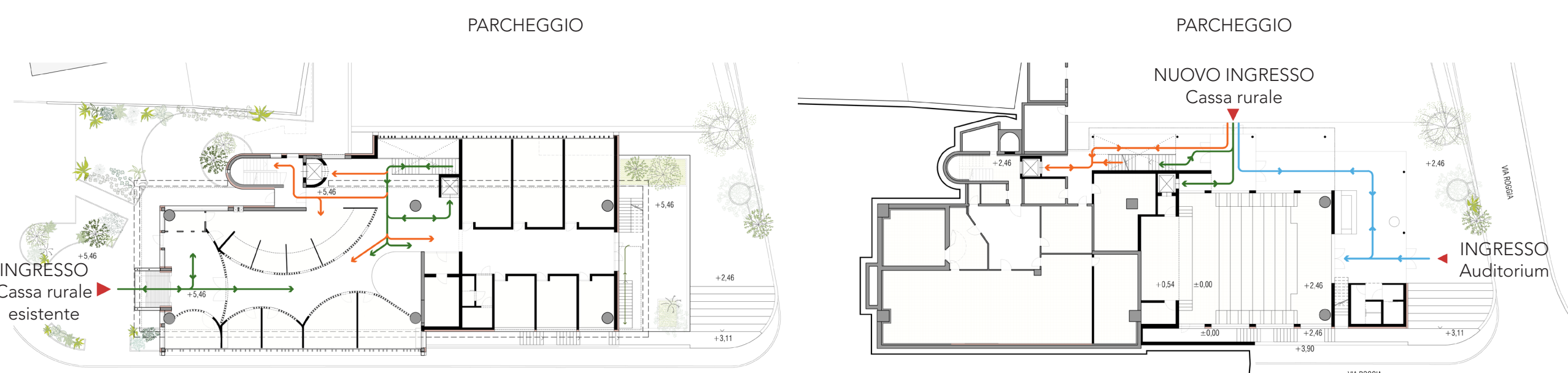


PLANIMETRIA 1:500



SCHEMA FLUSSI FILIALE

impiegati/dirigenti  
utenti filiale

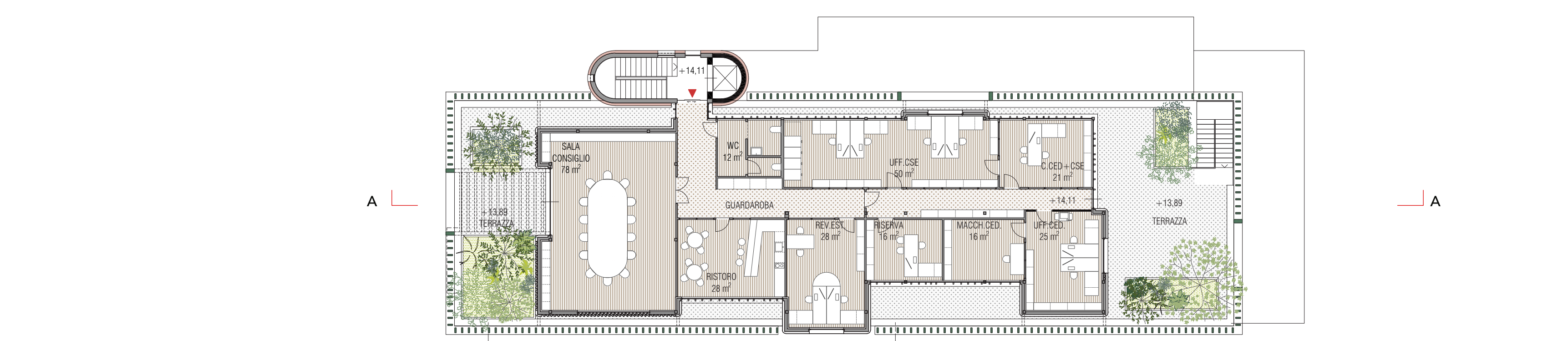
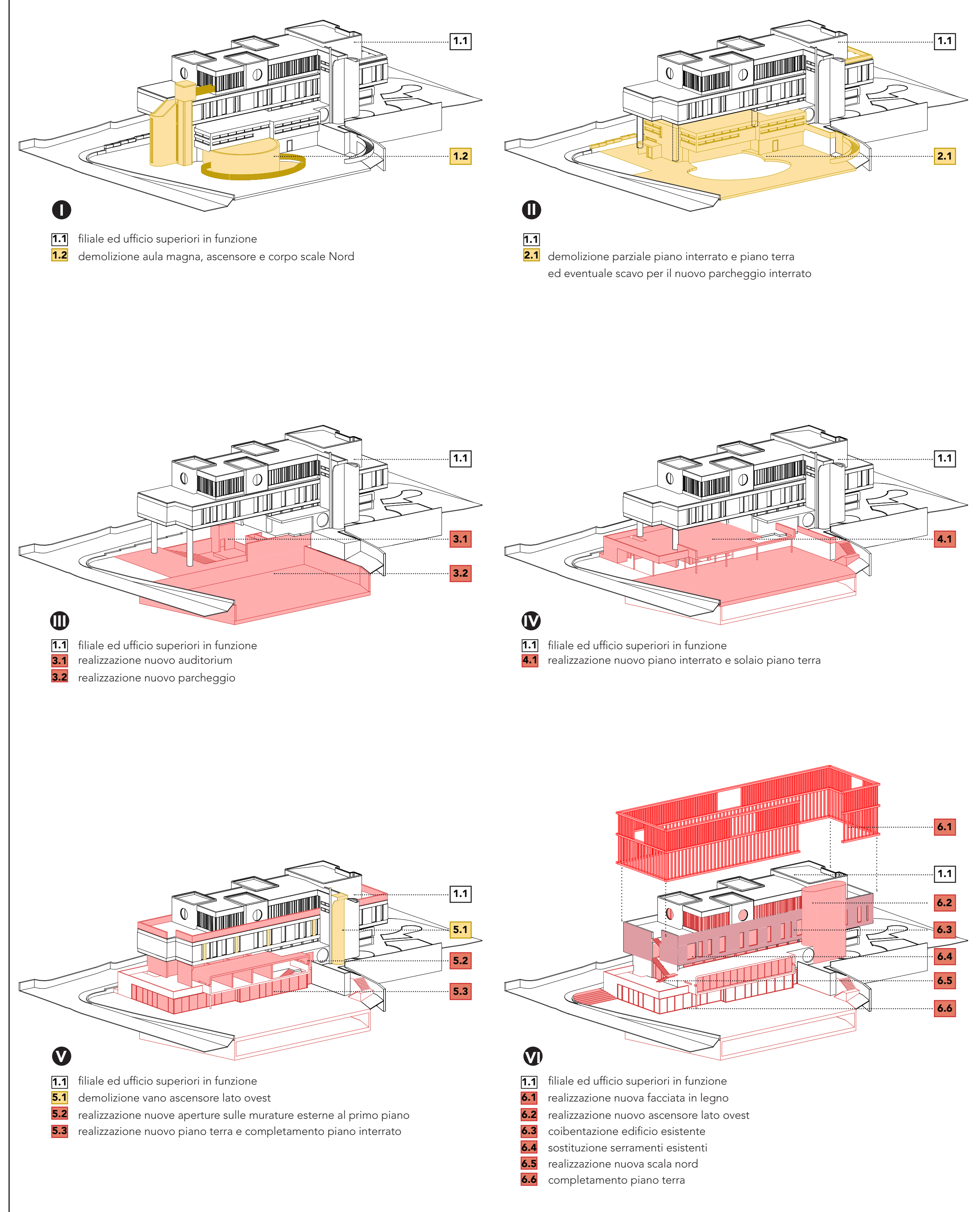
SCHEMA FLUSSI AUDITORIUM

impiegati/dirigenti  
utenti filiale  
utenti esterni

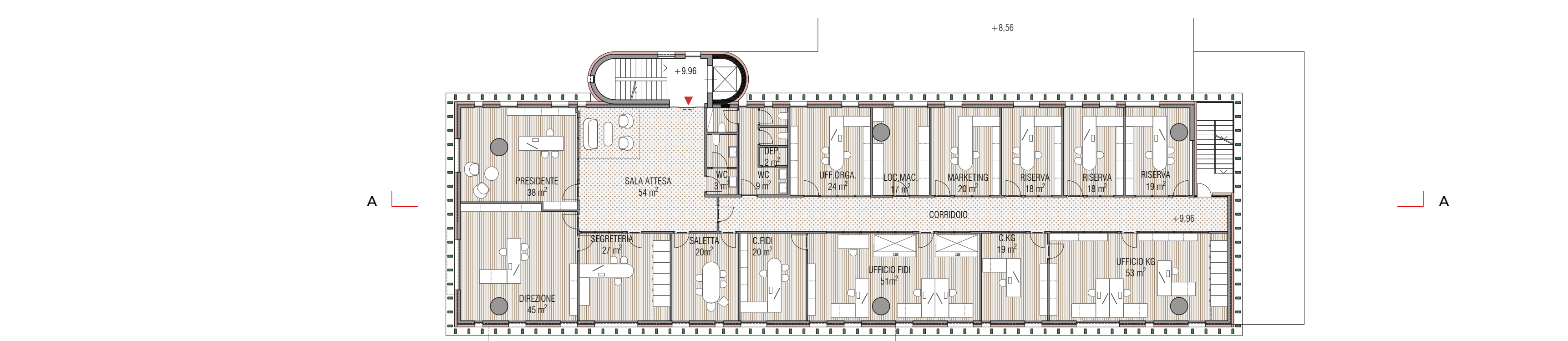


VISTA ESTERNA

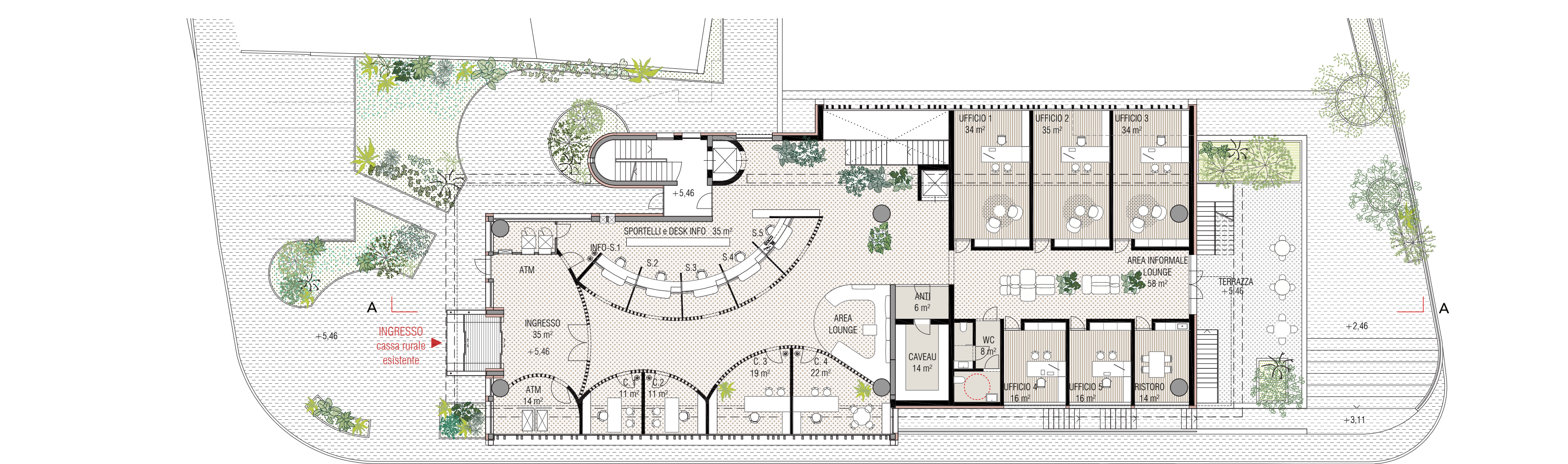
FASI DI REALIZZAZIONE



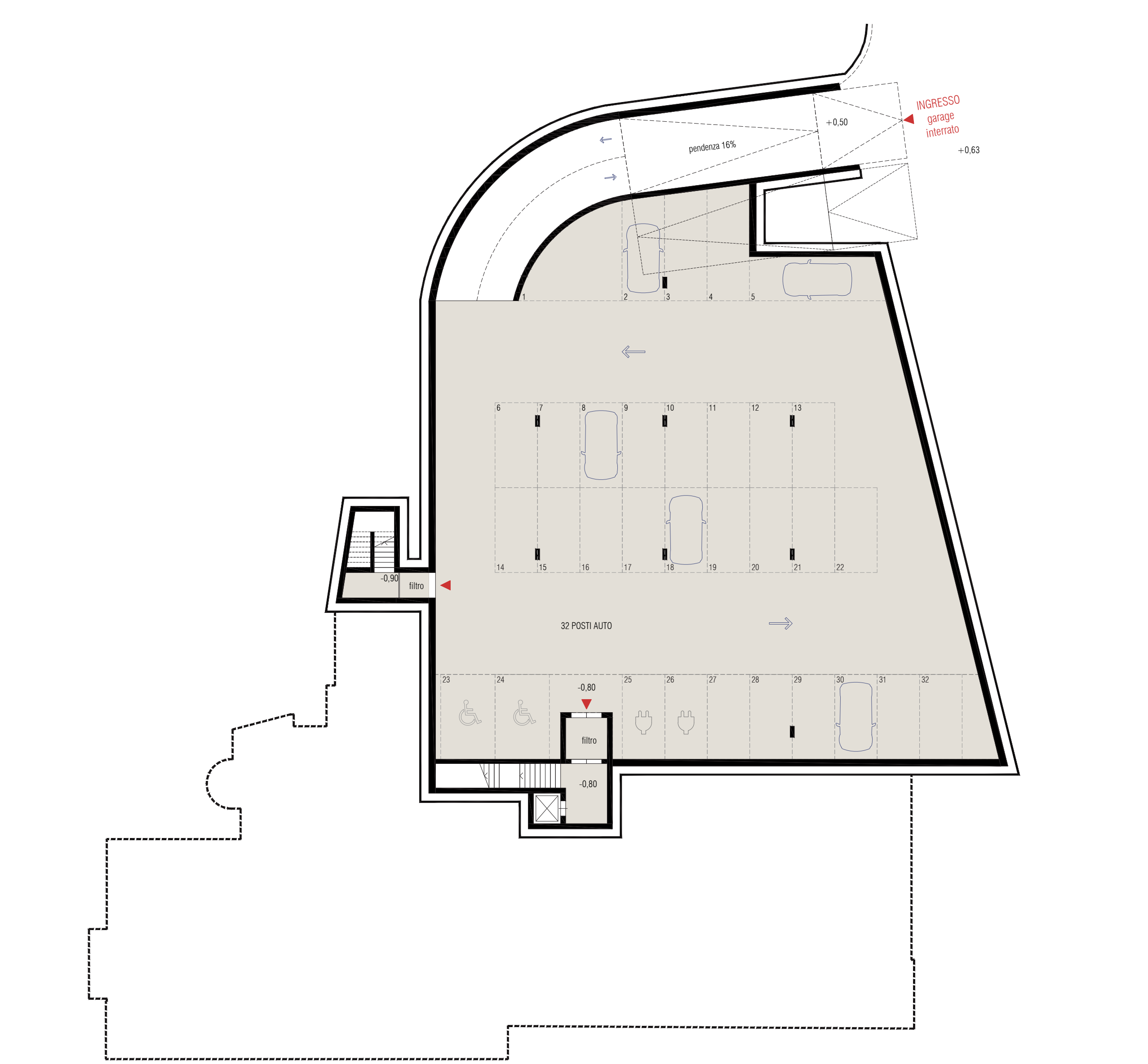
LIVELLO +14.11\_UFFICI  
1:200



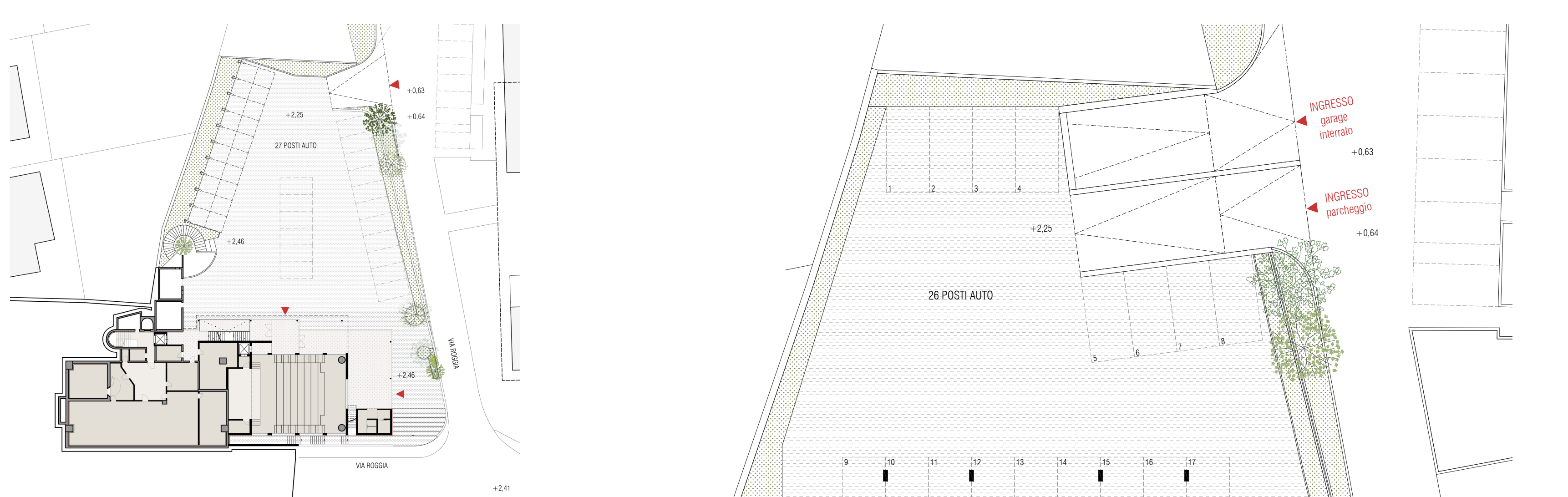
LIVELLO +9.96\_UFFICI  
1:200



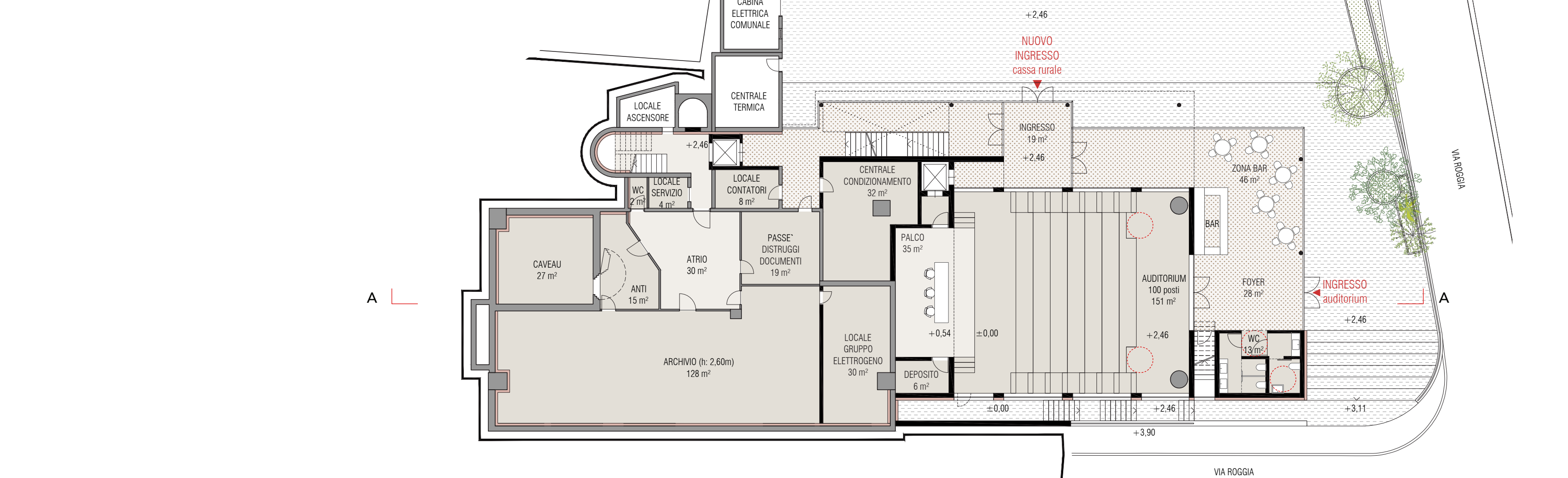
LIVELLO +5.46\_FILIALE  
1:200



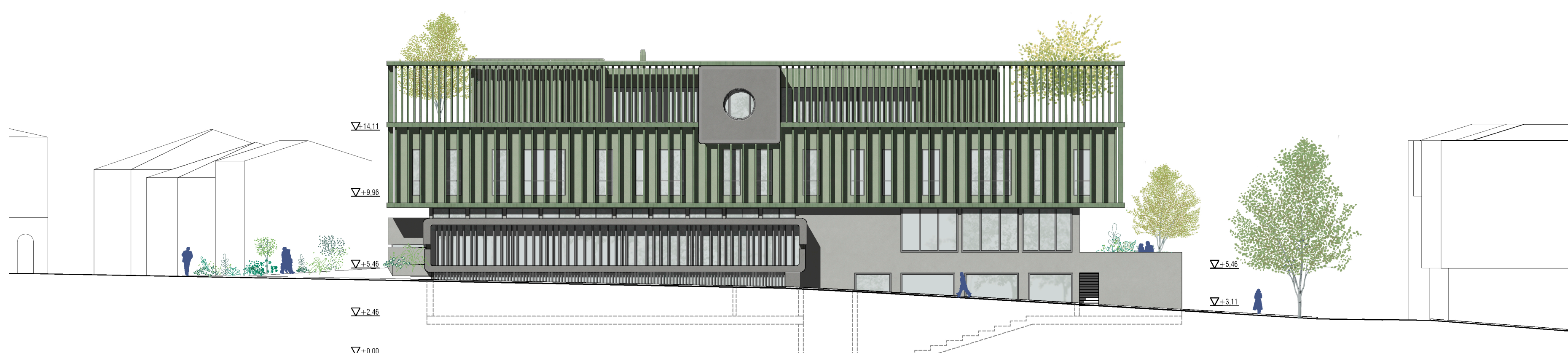
LIVELLO -0.80\_GARAGE INTERRATO  
(proposta alternativa)  
1:200



LIVELLO +2.46\_SEMINTERRATO/AUDITORIUM  
(soluzione con mantenimento parcheggio esistente, senza nuovo garage)  
1:500



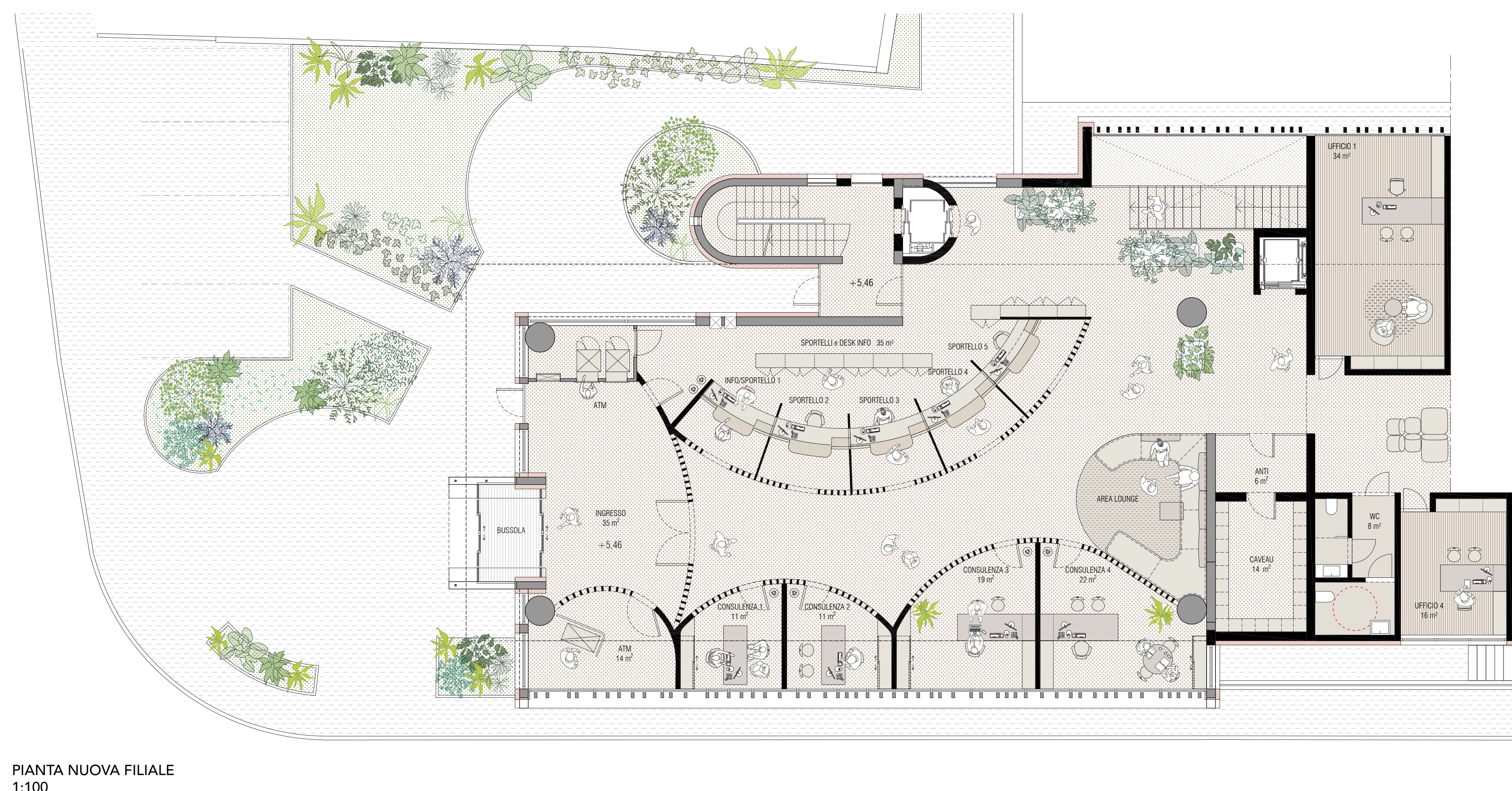
LIVELLO +2.46\_SEMINTERRATO/AUDITORIUM  
(soluzione con sistemazione del parcheggio all'aperto e realizzazione del garage interrato)  
1:200



PROSPETTO EST  
1:200



SEZIONE LONGITUDINALE A-A  
1:200



PIANTA NUOVA FILIALE  
1:100



FOTO MODELLO\_INTERVENTO ESTERNO LATO NORD-OVEST

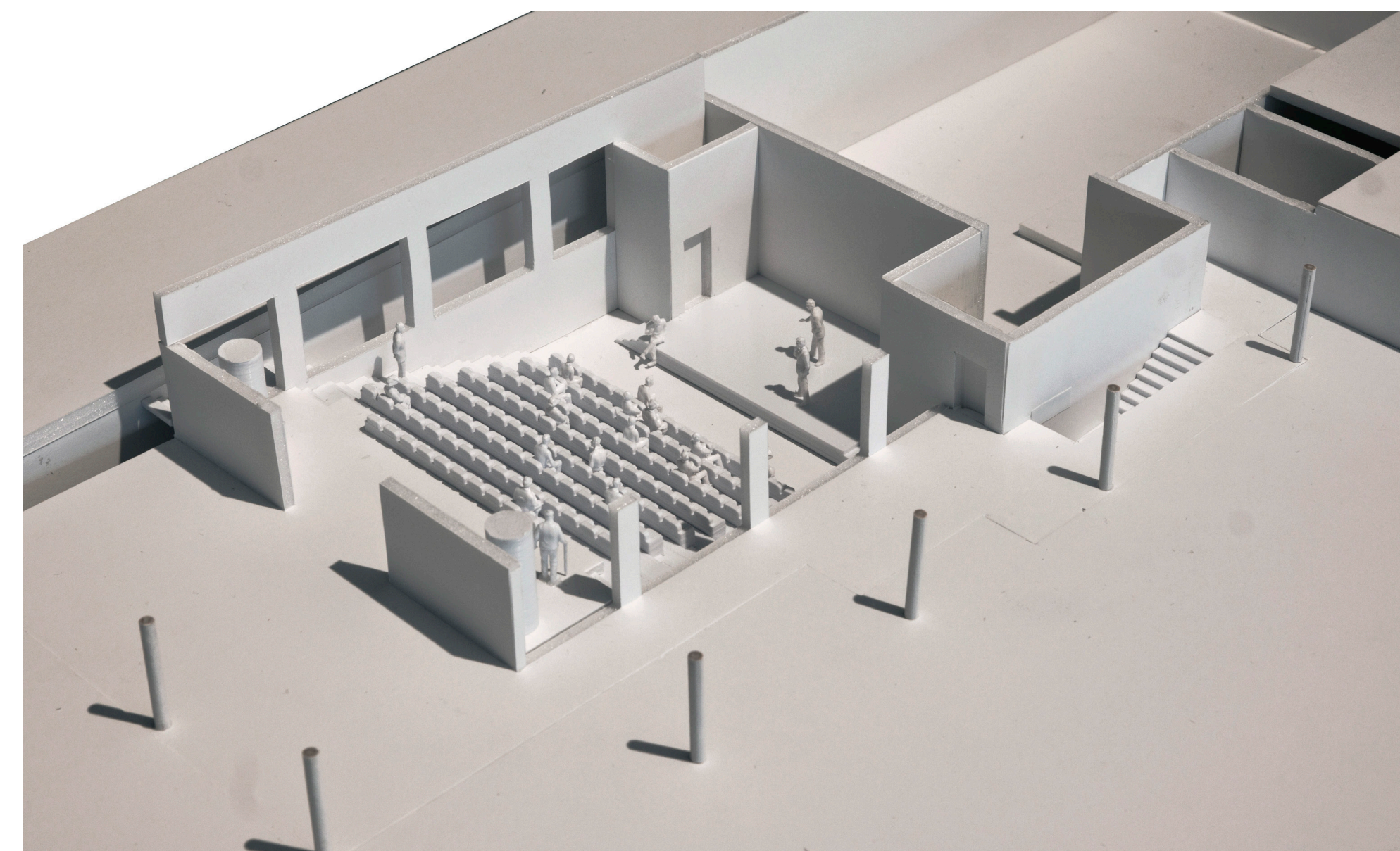


FOTO MODELLO\_AUDITORIUM

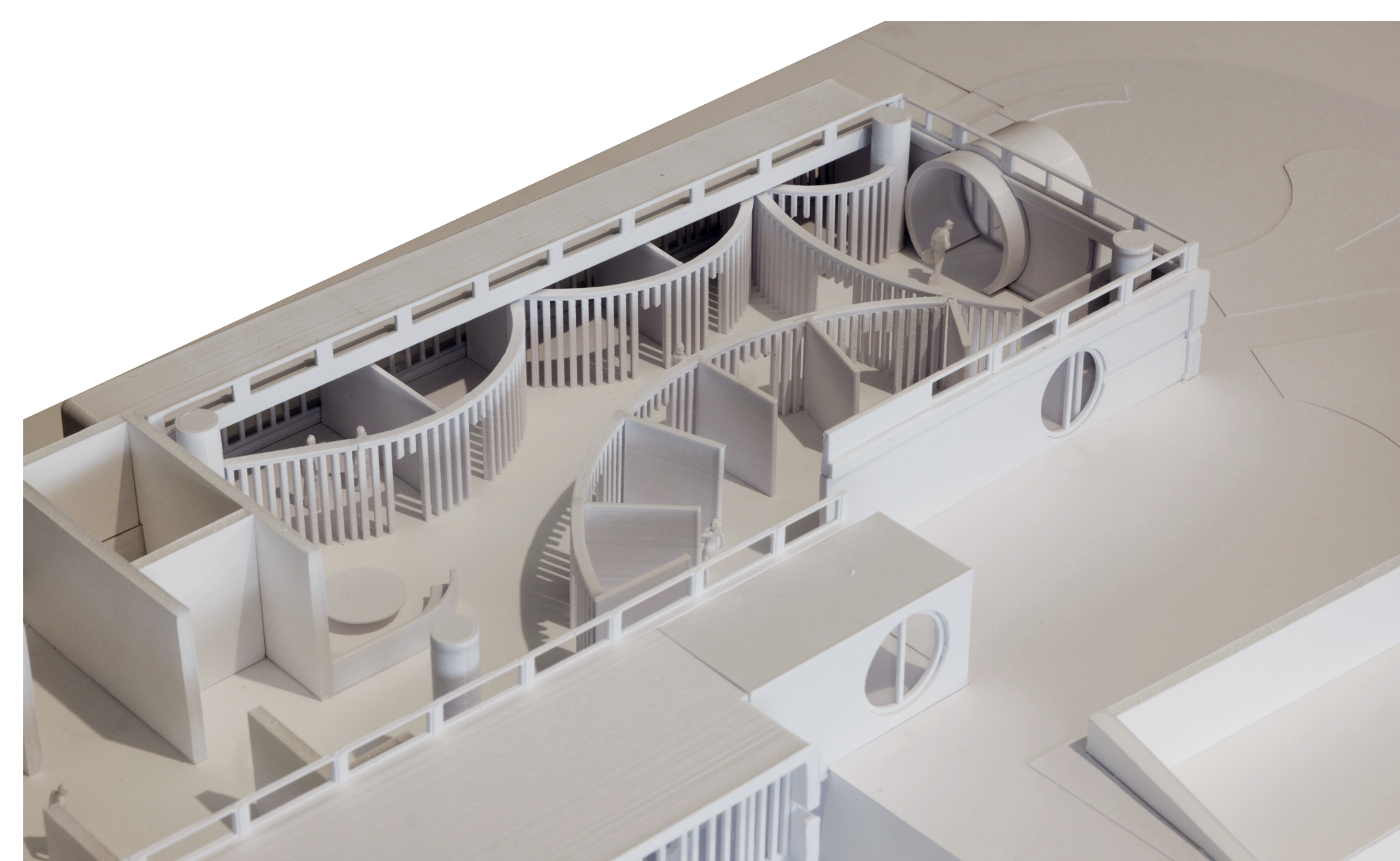


FOTO MODELLO\_NUOVA FILIALE

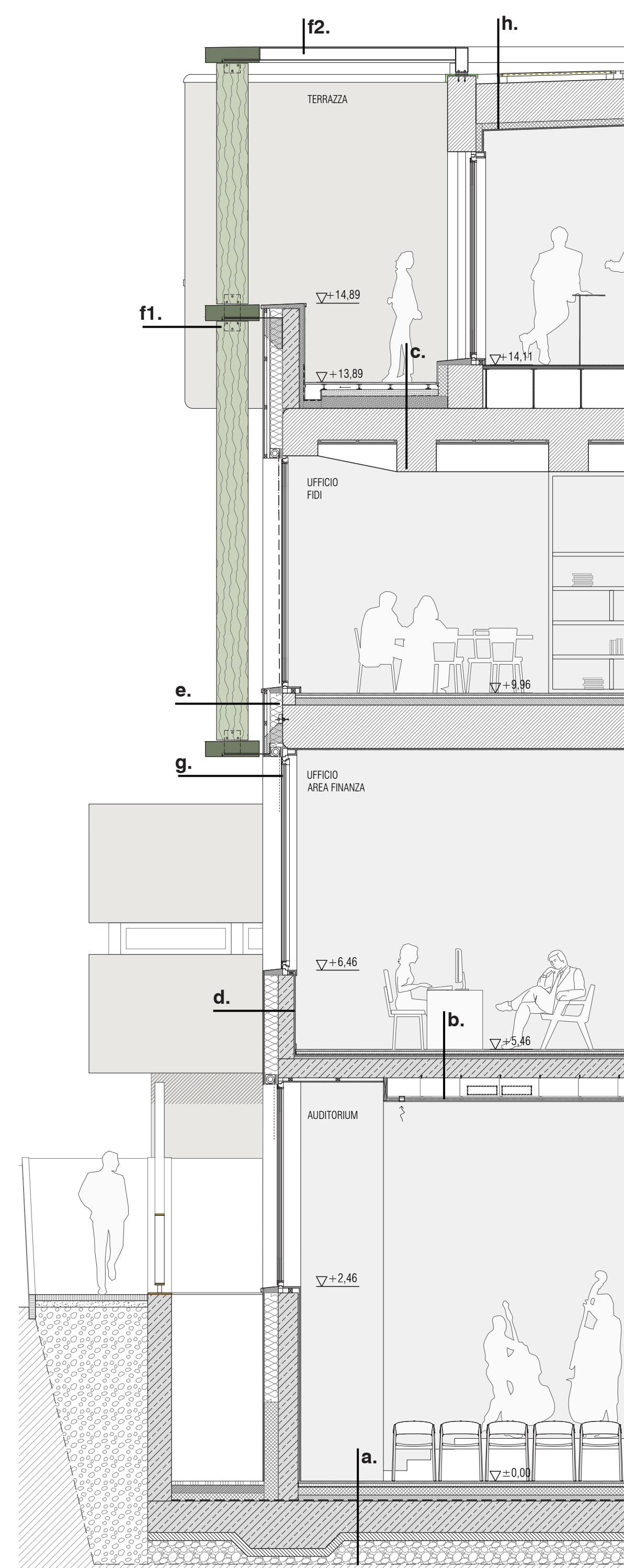


VISTA INTERNA\_NUOVA FILIALE



VISTA ESTERNA\_INGRESSO AUDITORIUM

- a. pavimento contro terra**
  - terreno costipato a strati
  - strato separatore / tessuto non tessuto
  - magrone
  - platea di fondazione in cemento armato
  - guaina bituminosa
  - massetto alleggerito / passaggio impianti
  - isolamento in pannelli ad alta resistenza alla compressione
  - isolamento acustico anticadute / strato separatore
  - massetto galleggiante
  - pavimentazione in legno multistrato
- b. solaio interplano**
  - controsoffitto con pannelli acustici in lana di legno
  - passaggio impianti e ventilazione meccanica
  - solaio in cemento armato
  - massetto alleggerito / passaggio impianti
  - isolamento acustico anticadute / strato separatore
  - massetto galleggiante
  - pavimentazione in legno multistrato
- c. terrazza esterna**
  - solaio in cemento armato esistente
  - guaina bituminosa
  - isolamento in pannelli ad alta resistenza alla compressione - sagomati con pendenza verso canale di raccolta acque piovane
  - guaina impermeabilizzante
  - massetto di protezione
  - pavimentazione su piedini in doghe di legno
- d. parete esterna**
  - intonaco interno
  - muro in cemento armato
  - sistema di isolamento a cappotto in lana minerale
  - intonaco esterno di finitura tinteggiato
- e. rivestimento parete esterna esistente**
  - muratura portante esistente
  - sistema di isolamento termico in pannelli di fibra di legno
  - listelli verticali e creazione camera d'aria per parete ventilata
  - cornici listelli orizzontali
  - doghe di rivestimento esterno in legno, con trattamento protettivo impregnante pigmentato
- f. sistema di facciata in legno**
  - f.1**
    - travature orizzontali in legno massello agganciate alla muratura in cemento armato attraverso mensole sagomate in acciaio
    - montanti in legno massello fissati alle travature orizzontali con piastre in acciaio
    - Elementi in legno con trattamento protettivo impregnante pigmentato
  - f.2**
    - collegamento del sistema di facciata all'esistente con elementi tubolari in acciaio
- g. sostituzione serramenti esterni**
  - serramenti in alluminio
  - falsotelaio isolato
  - triplo vetro isolante
  - protezione solare esterna integrata nel sistema di facciata
- h. isolamento volumi in copertura**
  - isolamento termico con sistema a cappotto interno
  - rasatura interna di finitura



SEZIONE TERRA CIELO 1:50